

7 dagen – 6 nachten in La Fond de Mière Fietsvakantie

Lachau is het ideale startpunt voor fietstochten, van de lichtste tot de zwaarste. Of je nu een beginner of een doorwinterde fietser bent, op een racefiets, mountainbike of elektrische fiets, er is voor elk wat wils.

Je kunt je eigen programma samenstellen, met veel of weinig fietsen... en toch genieten van volpension bij ons.

Hieronder vind je een selectie van de vele opties, van de lichtste tot de zwaarste.

Fietsen kunnen veilig binnen worden gestald en elektrische accu's kunnen worden opgeladen.

En als je onderweg pech krijgt, staan we altijd voor je klaar.

Wat is inbegrepen:

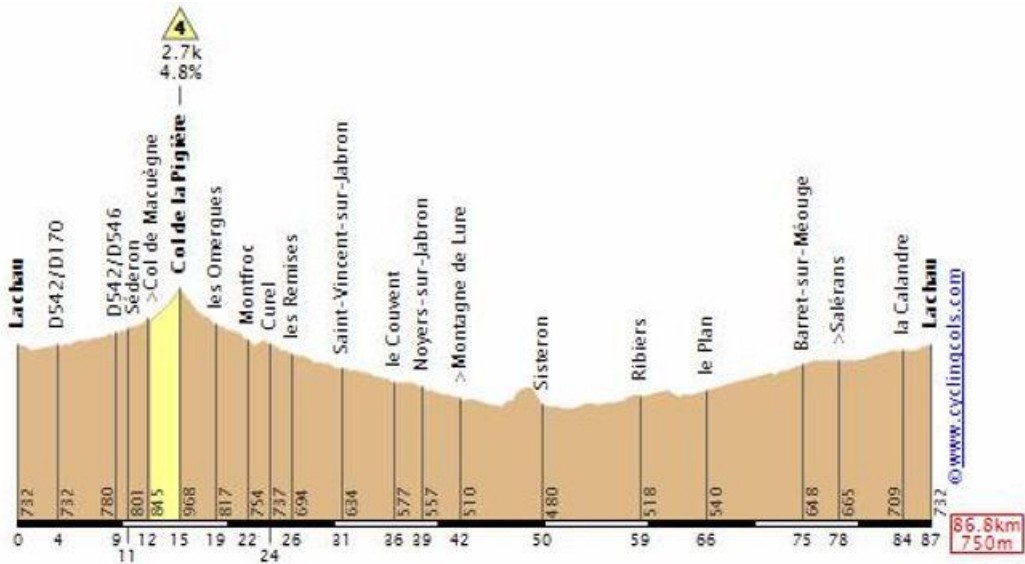
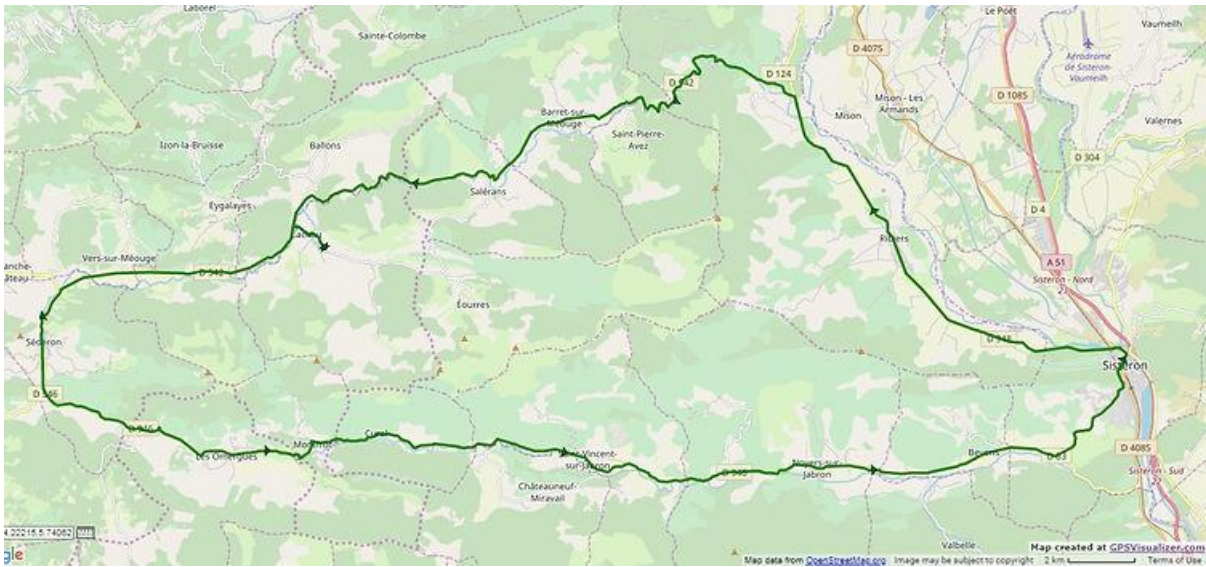
- Ontbijt 6X
- Avondmaal 6X (voor - hoofdgerecht en dessert, drank niet inbegrepen)
- Lunchpakket 5X
- Indien nodig: transport van & naar treinstation Aix-en -Provence/ Avignon/ Carpentra

Tarieven:

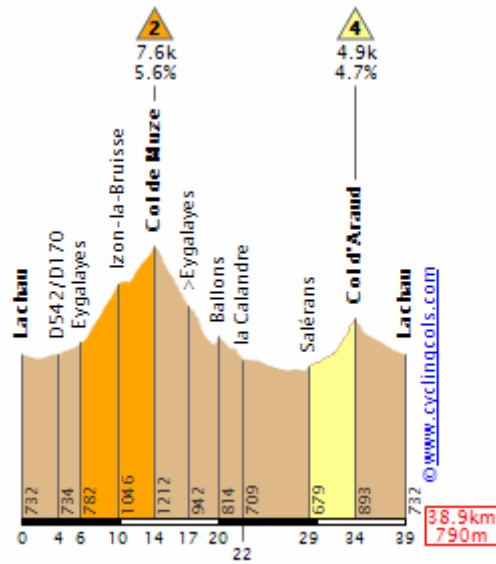
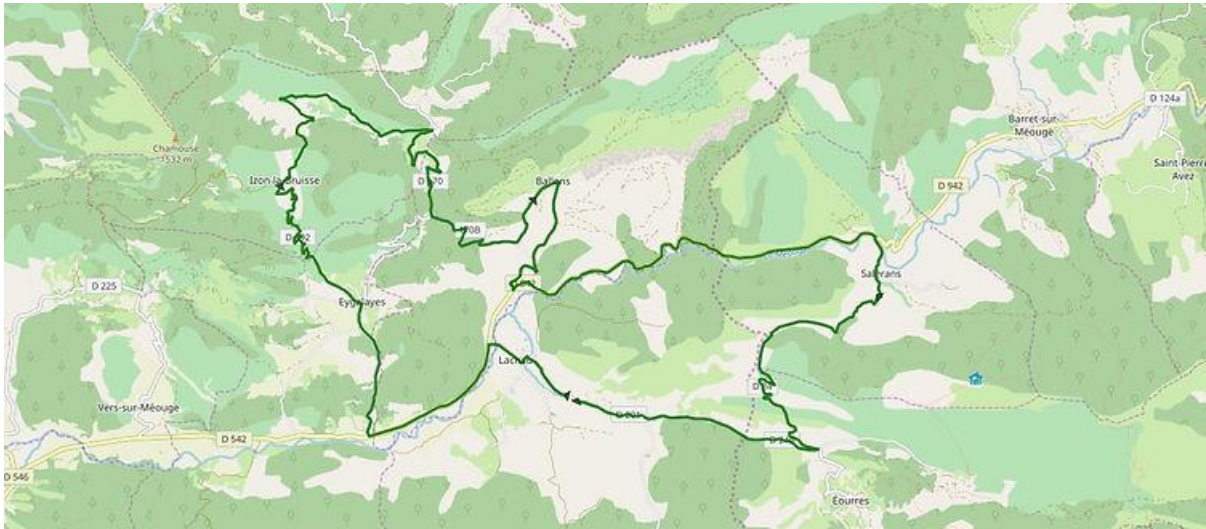
Prijzen per persoon op basis van het aantal personen in een kamer

- 2 personen: €500/p
- 3 personen: €450/p
- 4 personen: €400/p

Tour Vallée du Jabron & Gorges de la Méouge (87km, 750hm)



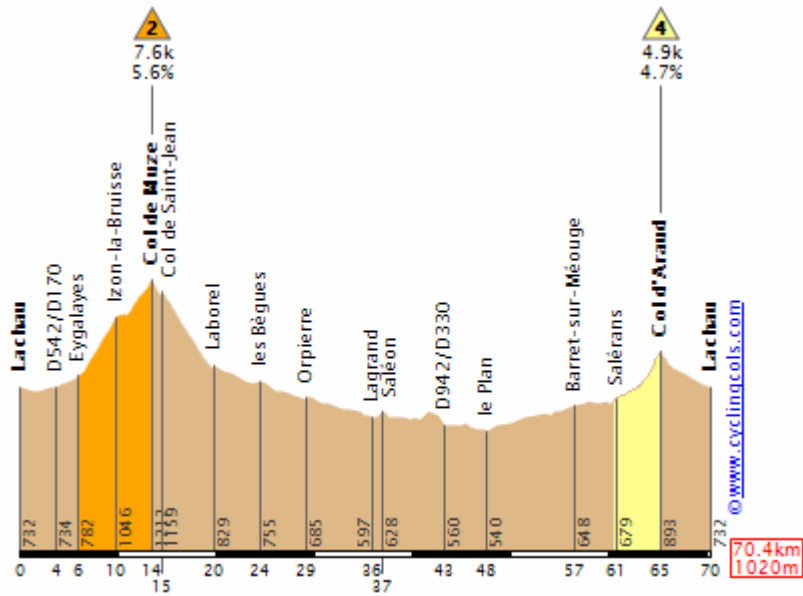
Tour Col de Muze (39km, 790hm)



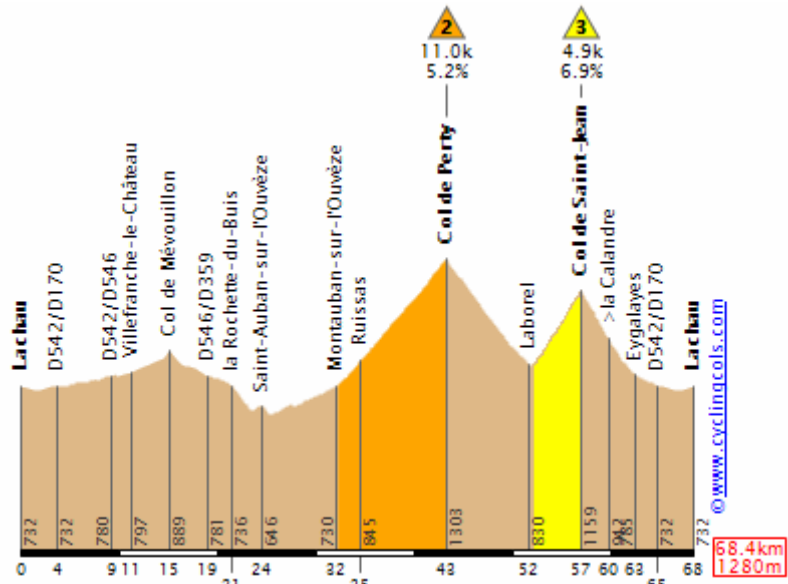
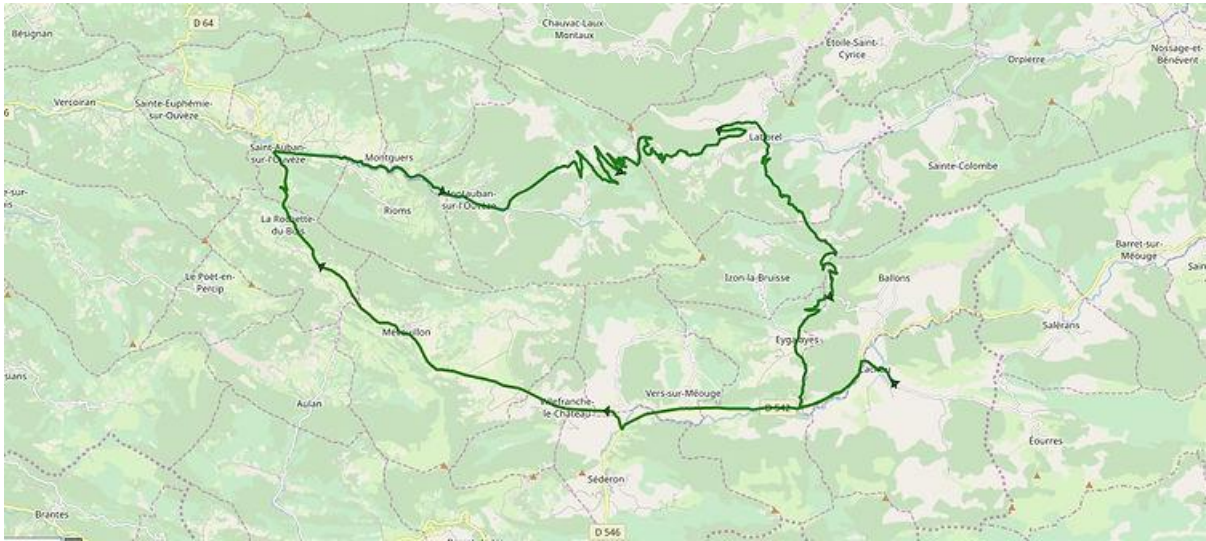
Tour Montbrun-les-Bains & Col d'Aulan (56km, 800hm)



Tour Orpierre & Gorges de la Méouge (70km, 1020hm)



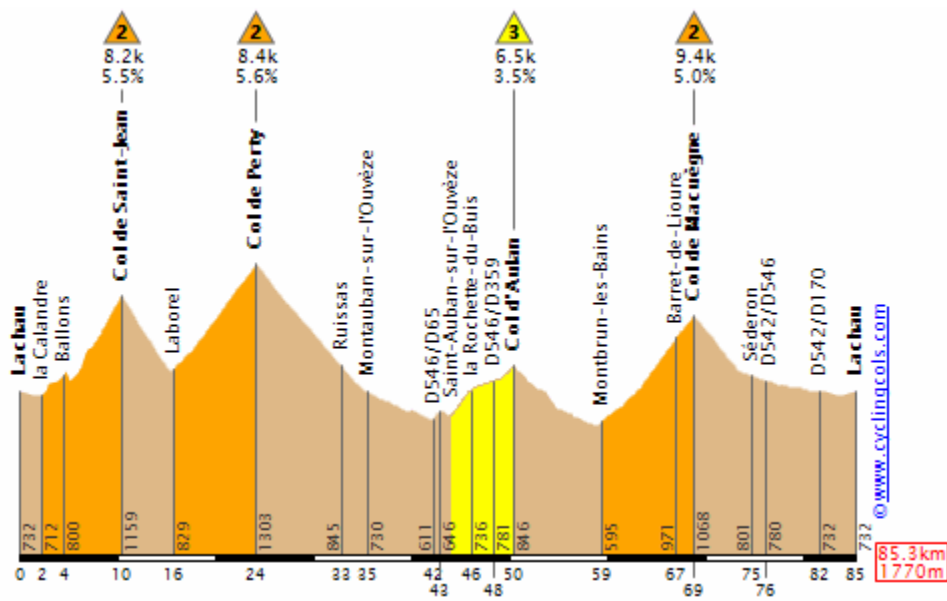
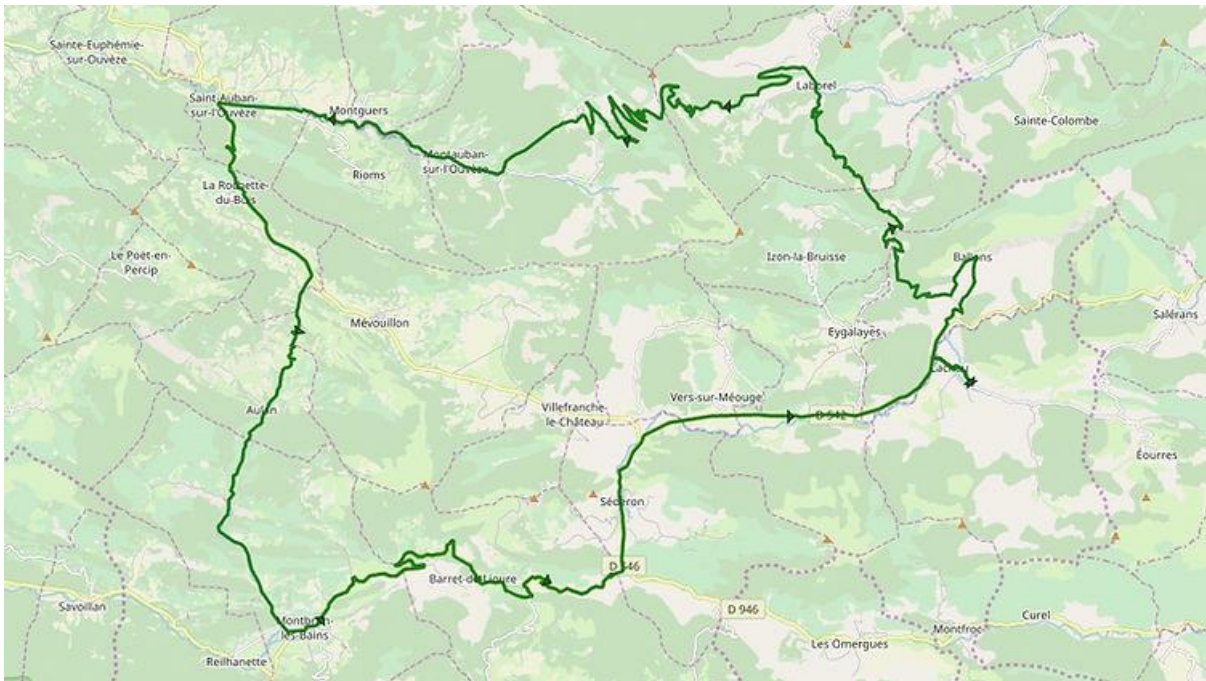
Tour Col de Perty (68km, 1280hm)



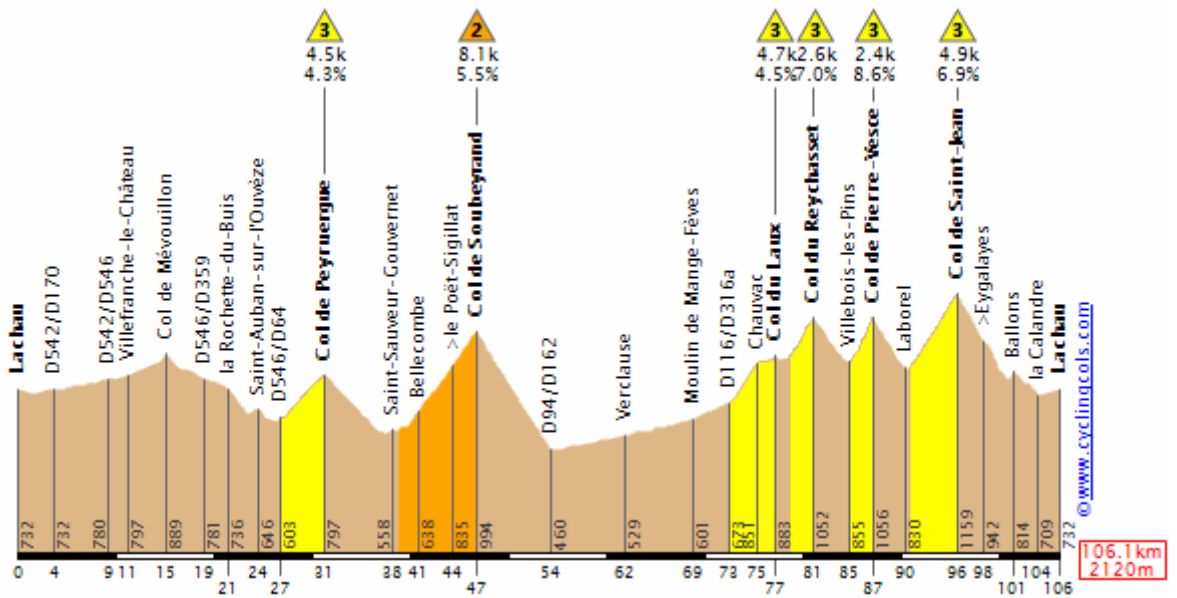
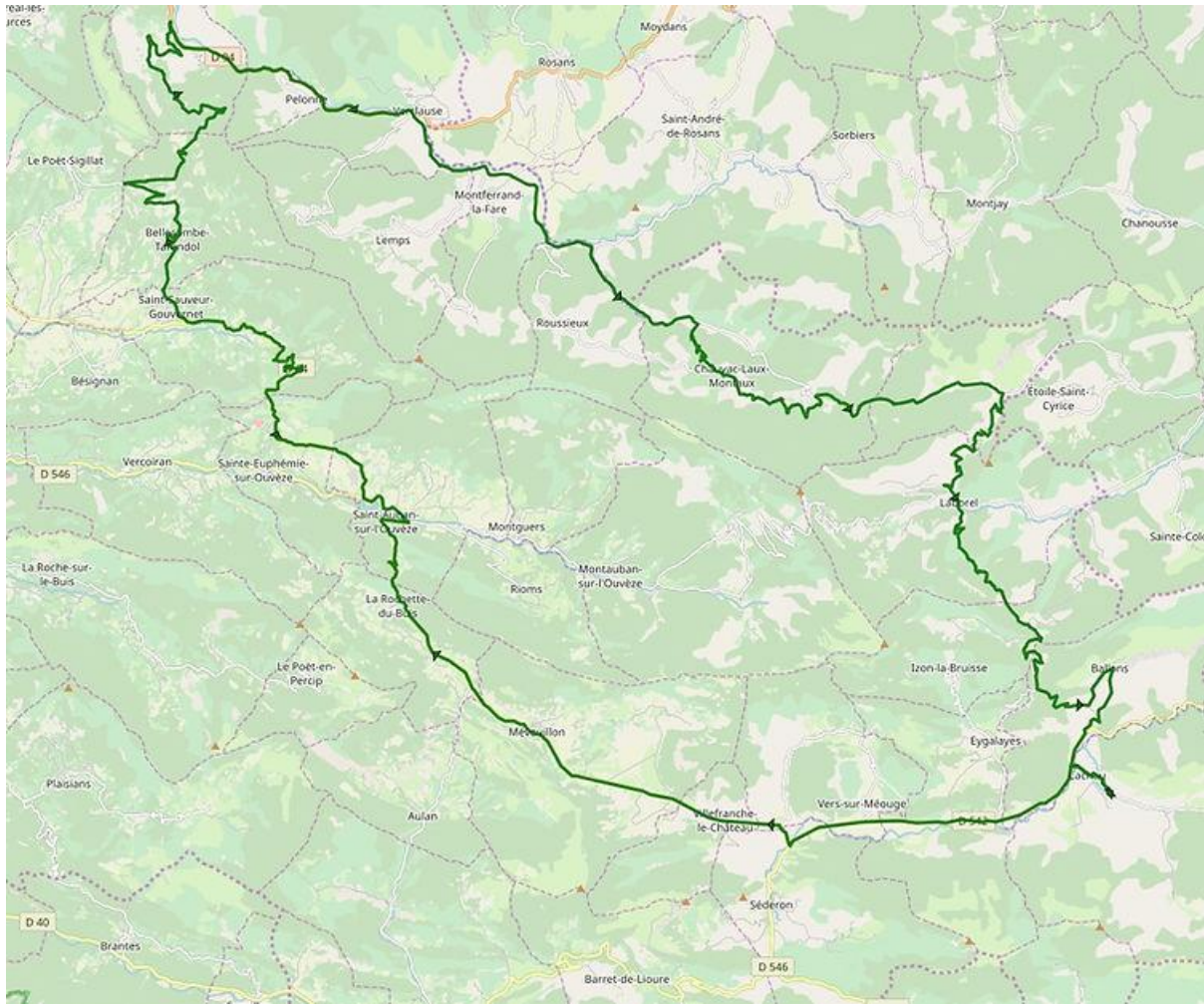
Tour Buis-les-Baronnies (106km, 1630hm)



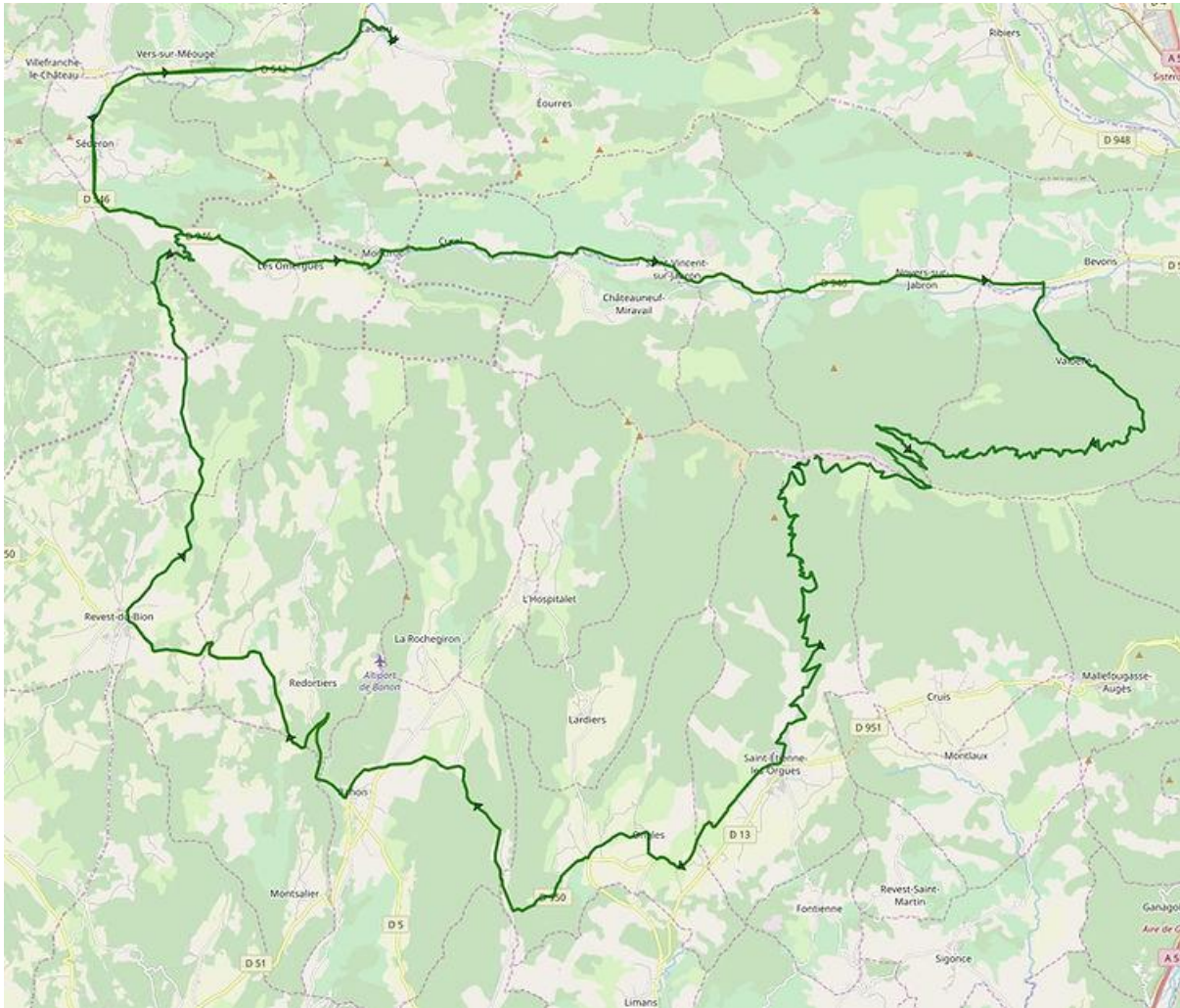
Tour Col de Perty & Montbrun-les-Bains (85km, 1770hm)



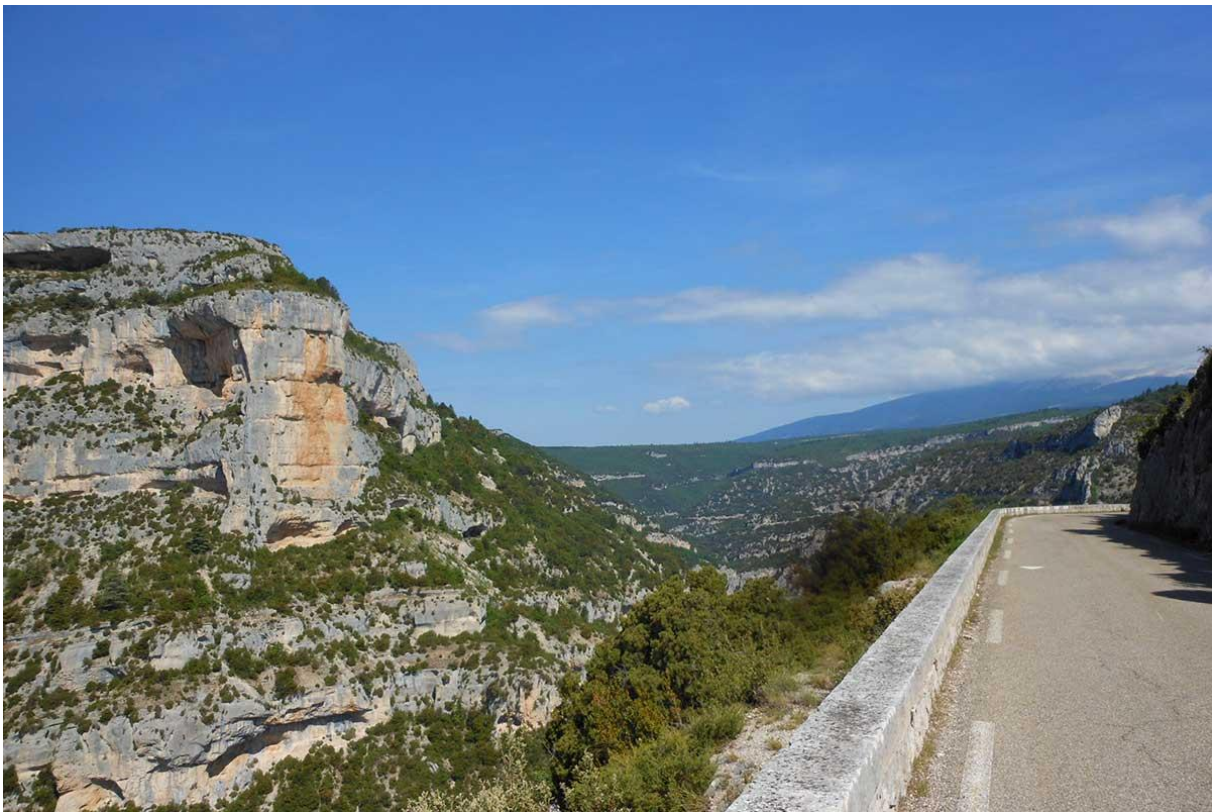
Tour Col de Soubeyrand & Col de Reychasset (106km, 2120hm)



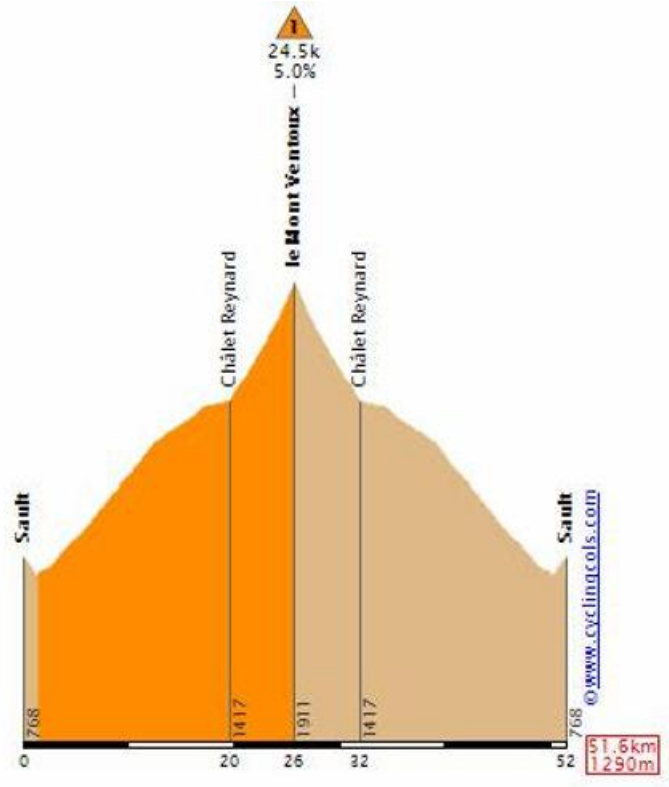
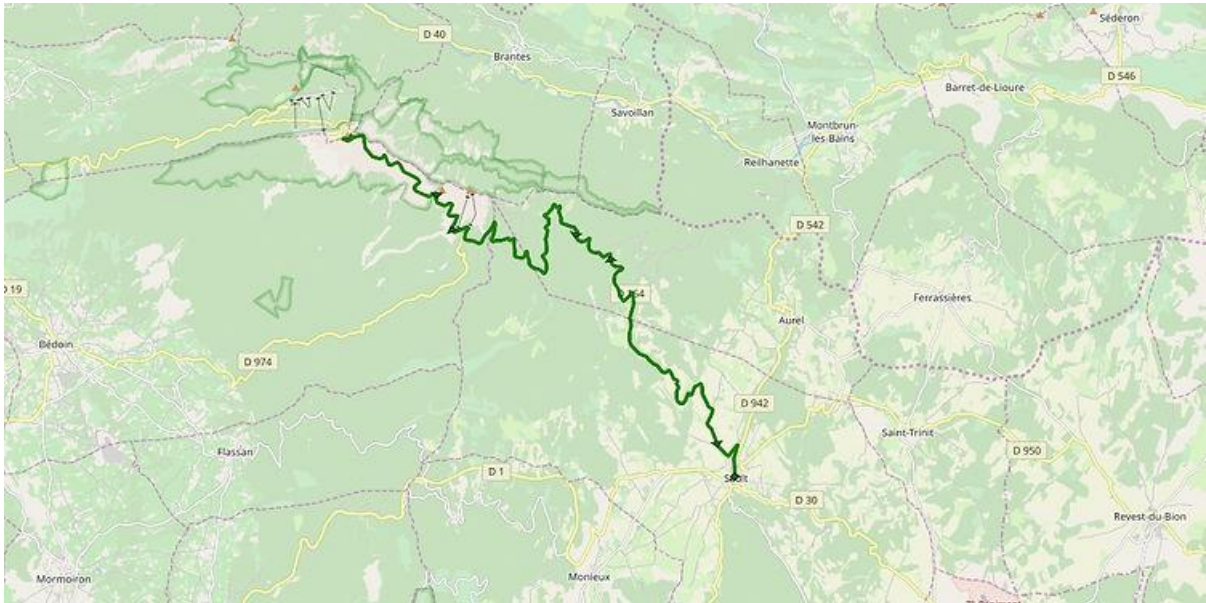
Grote ronde Montagne de Lure (147km, 2490hm)



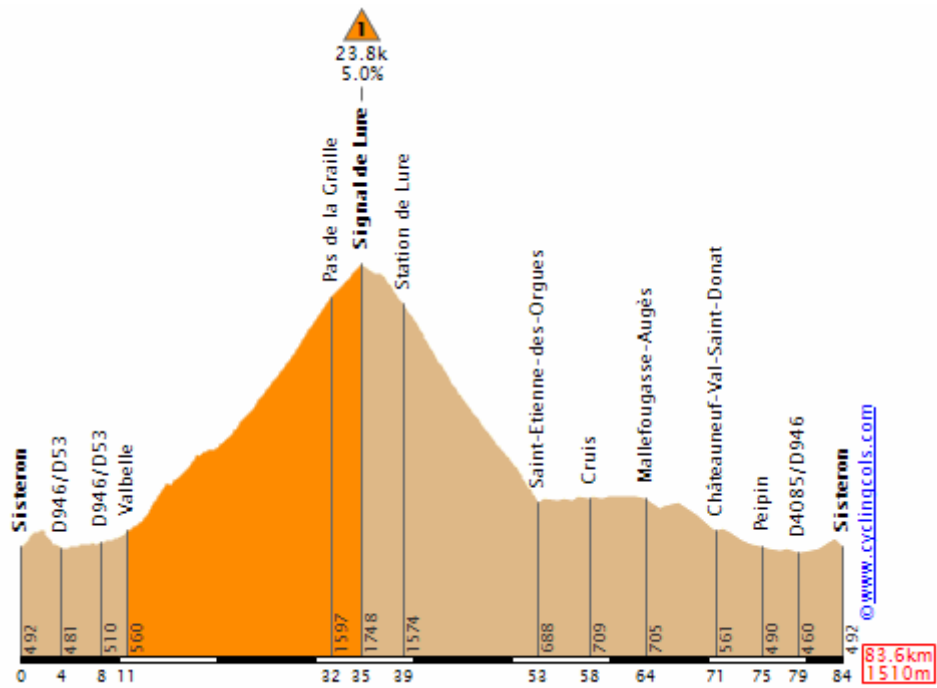
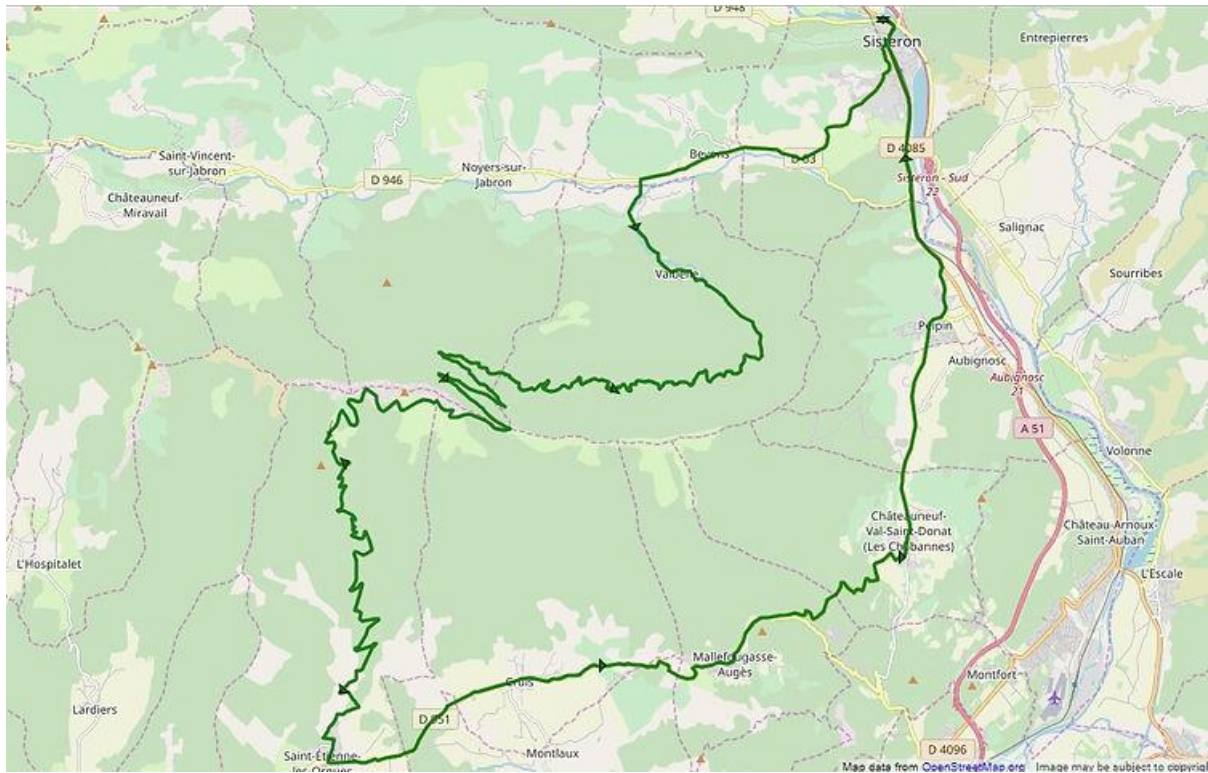
Routesuggesties van licht naar zwaar vanuit ...



Mont Ventoux vanuit Sault (52km, 1290hm)



Tour Montagne de Lure (vanuit Sisteron, 84km, 1510hm)



Tour Gorges de la Nesque & Mont Ventoux (vanuit Sault, 87km, 1940hm)

